



SCHEID
ZOOI

Afval scheiden: zo doen we dat in Oude IJsselstreek

#scheidenscheelt

In Oude IJsselstreek werken we samen met inwoners aan een schone gemeente. Door uw afval te scheiden helpt u mee aan een duurzamere wereld. Van goed gescheiden afval kunnen namelijk nieuwe producten worden gemaakt.



OPHALEN AAN HUIS

Als inwoner van Oude IJsselstreek ontvangt u een container voor plastic verpakkingen, blik en drankkartons (pbd), gft+e, papier en restafval. De kosten hiervoor betaalt u via de afvalstoffenheffing. Het ophaalschema van de containers vindt u in de afvalwijzer via www.mijnafvalwijzer.nl of in de app Afvalwijzer. Wilt u een tweede gft of pbd container ontvangen? Deze kunt u aanvragen via **(0800) 333 66 99** of mailen naar servicedesk@inovim.eu



Groente, fruit- en tuinafval + etensresten

Gft+e bestaat uit groente-, fruit- en tuinafval + etensresten. Gft+e wordt tweewekelijks huis-aan-huis ingezameld met de container met groene deksel. Gft+e wordt verwerkt tot compost en een deel wordt ingezet voor de duurzame opwekking van bio-energie.



Papier- en karton

Papier en karton kan in de container met de blauwe deksel. De gemeente zamelt papier in volgens het ophaalschema in de afvalwijzer. Papier wordt verwerkt tot nieuw papier en karton.



Plastic verpakkingen, blik en drankkartons

Plastic verpakkingen, blik en drankkartons (pbd) kunnen in de container met de oranje deksel. De

Bewoners van hoogbouw

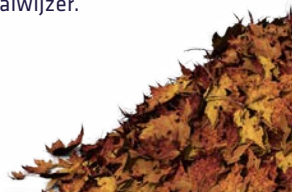
Bewoners van hoogbouw hebben geen containers maar ontvangen een afvalpas. Hiermee hebben ze toegang tot de ondergrondse container die in hun buurt staat voor restafval en gft+e. Voor papier en pbd zijn er voor deze inwoners speciale afspraken.

gemeente zamelt dit in volgens het ophaalschema in de afvalwijzer. U kunt voor pbd een tweede container aanvragen. Pbd wordt na de inzameling gesorteerd en gescheiden. Van de plastic verpakkingen worden korrels gemaakt waar vervolgens nieuwe producten van worden gemaakt. Blik wordt omgesmolten tot nieuw blik. Drankkarton wordt hergebruikt bij het maken van nieuwe verpakkingen.



Restafval

Alle huishoudelijke afval dat overblijft en niet in de container met groene, blauwe of oranje deksel thuis hoort, is restafval. Het restafval dat u verzamelt in de container met grijze deksel wordt opgehaald volgens het schema in de afvalwijzer.



OVERIG AFVAL

Op verschillende locaties in de gemeente staan containers om bijvoorbeeld glas of luiers te verzamelen. De locaties van deze containers vindt u in de afvalwijzer.

Goederen die nog een tweede leven verdienen brengt u naar Kringloopgroep Aktief.



Glas

Glas wordt in openbare containers ingezameld en omgesmolten tot nieuw glas. De containers voor het verzamelen van glas staan op veel plekken in de gemeente. Bekijk de locaties in de afvalwijzer.



Grof huishoudelijk afval en elektrische apparaten

Goederen die nog een tweede leven kunnen hebben, zoals een bank, kast, kleding en tv, maar ook huisraad dat stuk is, kunt u aanbieden bij Kringloopgroep Aktief. Als het mogelijk is, worden deze goederen opgeknapt en opnieuw te koop aangeboden voor een tweede leven. Meer informatie staat op de website van kringloop Aktief. www.aktiefonline.nl



Grof snoei- en tuinafval

Er zijn 4 vaste gratis ophaalrondes per jaar voor het grof snoei- en tuinafval. U moet zich hiervoor wel aanmelden. In de afvalwijzer en op de website van de gemeente kunt u zien wanneer de inzamelronde plaatsvindt en hoe u zich hiervoor kunt aanmelden. Grof snoei- en tuinafval kunt u ook aanbieden bij de afvalbrengpunten. Hiervoor betaalt u wel een bijdrage.



Bouw- en sloopafval

Bouw- en sloopafval, zoals stenen en hout, kunt u bij een particulier afvalbrengpunt aanbieden. Hiervoor betaalt u zelf een bijdrage.



Textiel

Oude kleding, schoenen en stoffen kunt u naar de verzamelcontainers brengen of aanbieden bij Kringloopgroep Aktief. Textiel wordt gerecycled tot poetslappen of gebruikt als isolatiemateriaal. Goede kleding gaat naar tweedehands winkels.



Klein chemisch afval (kca)

U kunt uw klein chemisch afval inleveren bij de kca wagen. Deze staat maandelijks op donderdag en vrijdag op diverse locaties in de gemeente Oude IJsselstreek. Voor actuele standplaatsen en data check de afvalwijzer.



Luiers en incontinentiemateriaal

Er staan in de gemeente speciale containers voor de inzameling van luiers. De luiers moet u wel in speciale luierszakken aanbieden. De speciale zakken kunt u gratis krijgen bij de peuterspeelzalen, kinderdagverblijven en bij de gemeente.



Flip



ONZE AFVALCOACHES FLIP EN WILLIAM

Om u als inwoner te helpen bij het beter scheiden van afval, kunnen de afvalcoaches Flip en William antwoord geven op vragen als:

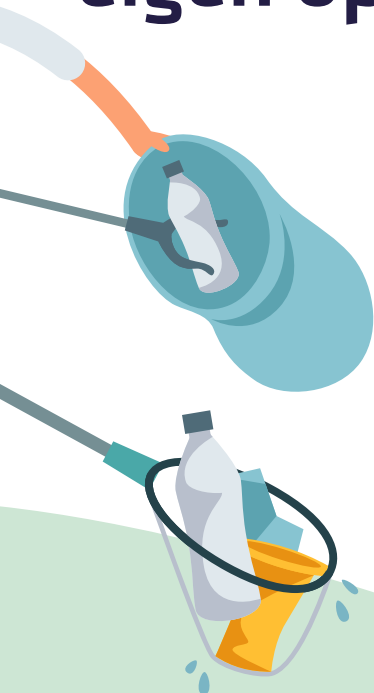
- Wat hoort in welke container?
- Wat gebeurt er met het ingezamelde afval?
- Wat heb ik nodig om nog beter afval te scheiden?
- Hoe organiseer ik afvalscheiding thuis?

William



Daarnaast controleren afvalcoaches containers op de wijze van afvalscheiding. Zit uw afval niet in de juiste container, dan adviseert de afvalcoach u over de juiste scheiding tussen de verschillende soorten afval. Heeft u een vraag over het scheiden van afval? Stel deze aan de afvalcoaches via: grondstoffenteam@oude-ijsselstreek.nl

Zwerfafval: organiseer uw eigen opruimactie!



Hoe helpt de gemeente?

Wij ondersteunen uw opruimactie door materialen, zoals prikstokken en afvalzakken, beschikbaar te stellen. Bij grote opruimacties maken we ook afspraken om het opgeruimde zwerfafval op te halen.

Wilt u een opruimactie starten, dan kunt u voor materialen of ondersteuning contact met ons opnemen door een e-mail te sturen naar: **grondstoffenteam@oude-ijsselstreek.nl** of door te bellen met **(0315) 292 292**.

Mijnafvalwijzer.nl en de app afvalwijzer

Alle informatie over afval scheiden en ophaaldata kunt u vinden in MijnAfvalwijzer. Gebruik hiervoor de app, of ga naar mijnafvalwijzer.nl. Vul op www.mijnafvalwijzer.nl uw postcode en huisnummer in en zie direct welk afval binnenkort bij u wordt ingezameld.

U kunt de afvalwijzer ook gratis downloaden als app op uw mobiele telefoon of tablet via de App Store, Google Play of Playstore. Zoek op de

term 'Afvalwijzer' en selecteer de app van AddComm Direct. Als u de app heeft geïnstalleerd, kunt u inloggen met uw postcode en huisnummer en ziet u de ophaaldagen verschijnen. U kunt in de app ook eenvoudig opzoeken in welke container uw afval hoort. Dit vindt u bij Afval-ABC.





gemeente
Oude IJsselstreek

Meer informatie

Hebt u na het lezen van deze folder nog vragen, dan kunt u contact opnemen met de medewerkers van het grondstoffenteam via telefoonnummer (0315) 292 292 of mail grondstoffenteam@oude-ijsselstreek.nl

www.oude-ijsselstreek.nl
April 2023