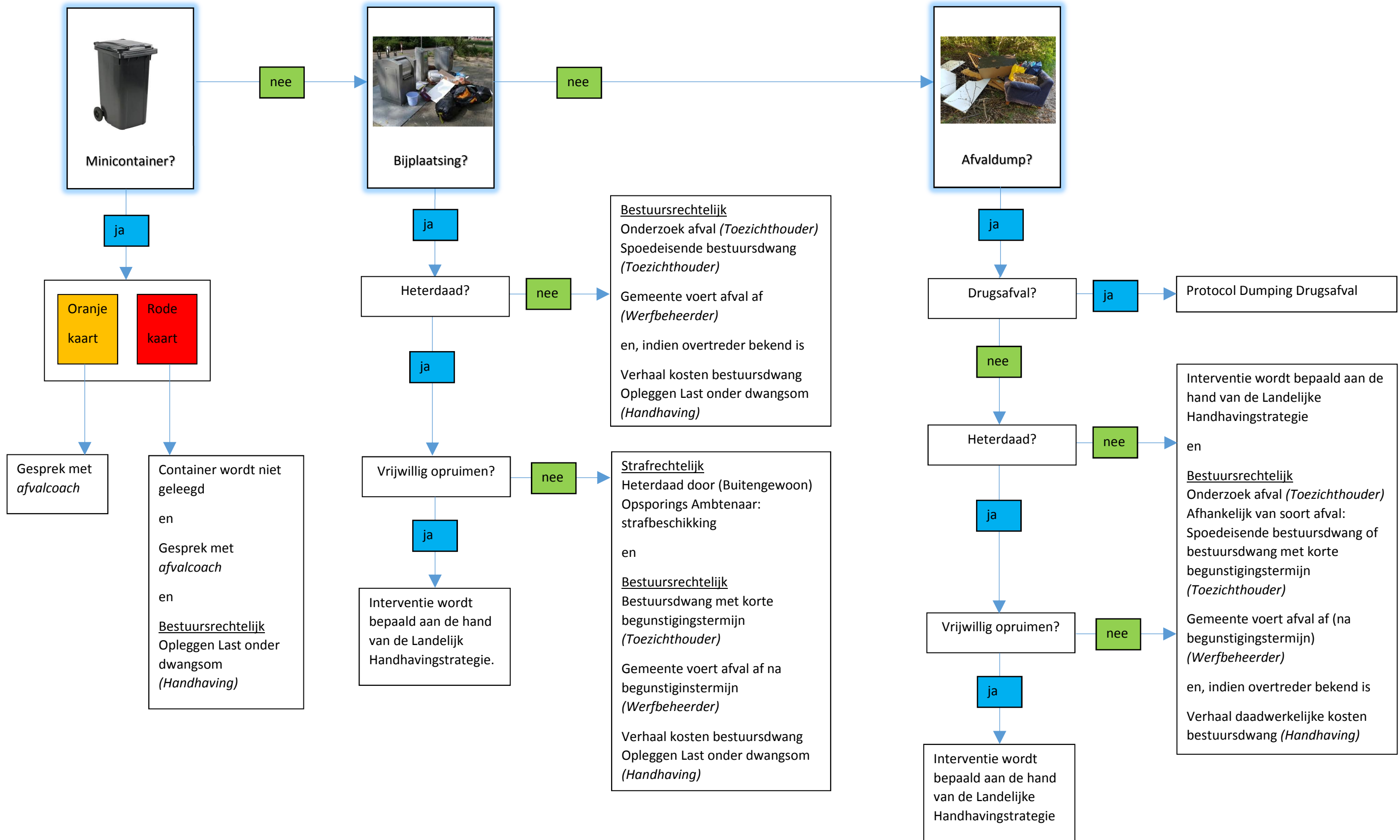


# Stroomschema 'interventiestrategie verkeerd aangeboden afval'



## Uw afval is niet op de juiste wijze gescheiden!



Vandaag hebben wij uw container geleegd maar wij hebben gemerkt dat uw afval niet op de juiste wijze is gescheiden.

We hebben het volgende geconstateerd:

- uw [gft/pmd/papier/rest]\* container bevat bouw- en sloopafval
- uw [gft/pmd/papier]\* container bevat restafval
- uw [pmd/papier/rest]\* container bevat GFT afval
- uw [gft/papier/rest]\* container bevat PMD afval
- uw [gft/pmd/rest]\* container bevat oud papier of karton
- uw container bevat \_\_\_\_\_

Wilt u in de toekomst het afval in de juiste container stoppen? Dus 'Soort bij soort, zoals het hoort!' We blijven uw containers de komende weken controleren. Als u een oranje kaart heeft gekregen en uw afval is nog steeds niet goed gescheiden, dan krijgt u een rode kaart. Bij een rode kaart wordt uw container niet meer geleegd.

Heeft u nog vragen of hulp nodig?

Neemt u dan contact op met de afvalcoach: tel. (0315) 292 292, raadpleeg onze afvalapp 'afvalwijzer' of kijk op [www.mijnafvalwijzer.nl](http://www.mijnafvalwijzer.nl).

## Er is een probleem met uw container!



Er is een probleem met uw container, namelijk:

- het afval in uw container is te hard aangedrukt. Maak het afval los.
- uw container staat niet geregistreerd. Neem contact op met ons via tel. (0800) 333 66 99.
- uw container is defect. Neem contact op met ons via tel. (0800) 333 66 99.
- uw container is in een andere straat aangeboden. Zet uw container alleen in uw eigen straat aan de weg.
- uw container is niet op tijd aangeboden. Zet uw container aan de weg uiterlijk voor 7 uur 's morgens.
- u moet uw container na het legen op dezelfde dag weer bij uw huis plaatsen.
- anders, namelijk \_\_\_\_\_

## Uw container is niet geleegd!



Uw container is niet geleegd. Lees hieronder waarom.

U heeft al eerder oranje kaarten gehad omdat u uw afval niet goed heeft gescheiden. Bij controle is opnieuw gebleken dat het afval in uw container niet goed gescheiden is. Uw container bevat afval dat er niet in hoort, namelijk:

- uw [gft/pmd/papier/rest]\* container bevat bouw- en sloopafval
- uw [gft/pmd/papier]\* container bevat restafval
- uw [pmd/papier/rest]\* container bevat GFT afval
- uw [gft/papier/rest]\* container bevat PMD afval
- uw [gft/pmd/rest]\* container bevat oud papier of karton

Uw container bevat een specifieke afvalsoort, namelijk:

- uw [gft/pmd/papier]\* container bevat harde kunststoffen (zoals speelgoed, tuinstoelen e.d.)
- uw [gft/pmd/papier]\* container bevat landbouwplastic
- uw [gft/pmd/papier]\* container bevat piepschuim
- uw [gft/pmd/papier/rest]\* container bevat asbest
- uw [gft/pmd/papier/rest]\* container bevat \_\_\_\_\_

## Uw container is niet geleegd!



Wilt u in de toekomst het afval in de juiste container stoppen?

Dus 'Soort bij soort, zoals het hoort!' Controleer uw container voordat u deze aan de weg zet.

Heeft u nog vragen of hulp nodig?

Neemt u dan contact op met de afvalcoach: tel. (0315) 292 292, raadpleeg onze afvalapp 'afvalwijzer' of kijk op [www.mijnafvalwijzer.nl](http://www.mijnafvalwijzer.nl).